

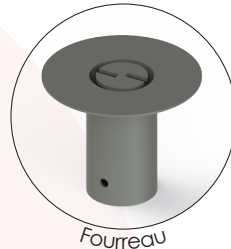
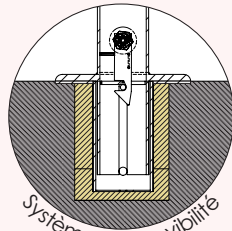


AUX NORMES HANDICAPÉS

Répond aux nouvelles normes suivant
l'arrêté du 18 septembre 2012.
Applicable au 1^{er} Avril 2013.



FOURREAU AUX NORMES HANDICAPÉS
Arrêté du 15 janvier 2007.
Fente inférieure à 2 cm.



- **Matériau** : acier apte à la galvanisation.
- **Spécificités** :
 - . Tête bombée en acier soudée au corps du potelet, soudure meulée et poncée.
 - . 2 gorges postformées par pression à chaud.
 - . Platine de stabilisation Ø 200 x épaisseur 10 mm (angle arrondi).
 - . Condamnation mécanique par came avec ressort de rappel.
 - . Serrure EMKA avec Δ de 11 mm.
 - . Ouverture par clé Δ (fournie).
- **Fixation** : fourreau à sceller, aux normes handicapées, avec contre-platine Ø 200 mm facilitant la pose.
- **Traitement de surface** : traitement anti-corrosion, galvanisation à chaud des produits finis dans un bain en fusion à une température de 450 °C. Apport d'une couche de zinc de 70 à 80 microns, longévité moyenne de 25 à 30 ans.
- **Finition** : Thermolaquage, coloration, poudre polyester thermodurcissable cuite au four à 180 °C, teinte au choix suivant notre nuancier RAL. Les peintures en poudre sont sans solvant et présentent une excellente résistance aux UV.

Autres modèles

- . 2 gorges à sceller ou sur platine.
- . 2 gorges P.M.R à tête blanche, à sceller ou sur platine.

Option

- . Thermolaquage finition AkzoNobel.

Poids (kg)	Gorges*	Diamètre* (Dxép.)	Dimensions* (H)	Hauteur hors sol préconisée* (h)	Référence	Fourreau aux normes handicapées	
9,6	8	76,1 x 3,2	1363	1200	1036-N-N		
8,4			1163	1000	1036-T-T		
7,9			1063	900	1036-G-G		
12,5		88,9 x 3,2	101,6 x 3,6	1363	1200	1053-H	/
11,2				1163	1000	1053-Q	/
10,3				1063	900	1053-I	/
9,4				963	800	1053-J	/
14,2				1363	1200	1083-B-B	
13,6				1163	1000	1083-C-C	
13	12	114,3 x 3,6	1063	900	1083-D-D		
12,2			963	800	1083-E-E		
18,4			1363	1200	1013-S	/	
16,9			1163	1000	1013-X	/	
14,1			1063	900	1013-J	/	
12,96			963	800	1013-H	/	

*Toutes les dimensions sont en millimètre.

